

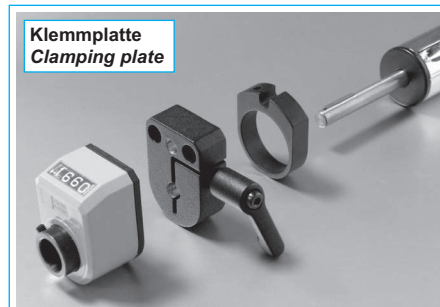
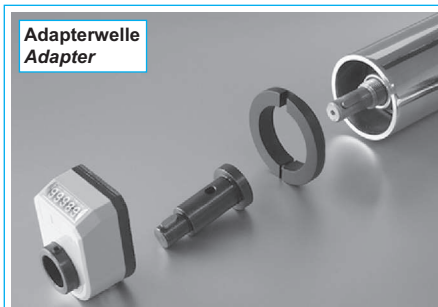
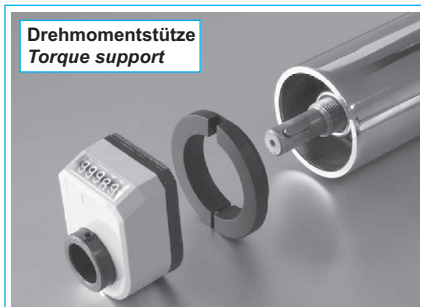


# Zubehör Verstelleinheiten Accessories for linear units



## Positionsanzeiger / Position indicator inkl. Drehmomentstütze / incl. torque support

Bei Einheiten mit Vierkantrrohr setzen wir unsere Rohrschelle Typ RS-V als Drehmomentstütze ein.  
For linear units with square tube we use our pipe saddles as torque support.



### Bauform / Type PA

ØD1 der Verstelleinheit ØD1 of the linear unit	Bestellnummer Order number	Preis Price
18	PA18-0-1A1	76,74 €
30	PA30-0-1A1	86,41 €
40	PA40-0-1A1	91,85 €
50	PA50-0-1A1	91,85 €
60	PA60-0-1A1	111,09 €

### Klemmplatte inkl. schwarzem Klemmhebel Clamping plate incl. black clamping lever

ØD1 der Verstelleinheit ØD1 of the linear unit	Bestellnummer Order number	Preis Price
30	KP-30	15,36 €
40	KP-40	17,55 €
50	KP-50	17,55 €
60	KP-60	17,55 €

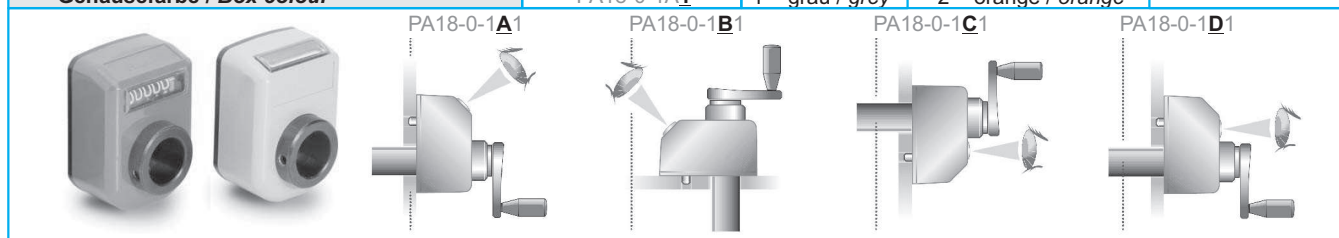
### Adapterwelle / Adapter

ØD1 der Verstelleinheit ØD1 of the linear unit	Bestellnummer Order number	Preis Price
18	AW-18	10,78 €
30	AW-30	10,78 €
40	AW-40	11,57 €
50	AW-50	11,57 €
60	AW-60	13,85 €

Bitte beachten Sie, dass der Positionsanzeiger bei der zu verwendenden Verstelleinheit einen verlängerten Zapfen benötigt. Für den nachträglichen Einbau bieten wir eine Adapterwelle an.  
Please note, that the position indicator needs an extended shaft at the linear unit. For additional assembling we offer an adapter.

Bitte bei Bestellung mit angeben / Please add this information to your order:

Anzeige nach einer Umdrehung Measure after one revolution	PA18-0-1A1	Angezeigter Wert oder 0 = Standard Spindelsteigung Displayed value or 0 = Standard spindle pitch
Drehrichtung für steigende Werte Turning direction for increasing measure	PA18-0-1A1	1 = Uhrzeigersinn / Clockwise 2 = Gegenuhrzeigersinn / Counterclockwise
Gehäusefarbe / Box colour	PA18-0-1A1	1 = grau / grey    2 = orange / orange



### Beachten Sie bitte bei Ø60:

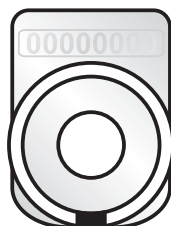
Geben Sie bei Bestellung eines Positionsanzeigers für eine Verstelleinheit mit Ø60 noch an, ob bei montiertem und ablesbarem Positionsanzeiger der Führungsschlitz der Verstelleinheit nach unten, rechts, oben oder links zeigen soll.

Ohne Angabe sitzt der Schlitz der Verstelleinheit unten, um Verschmutzung zu vermeiden.

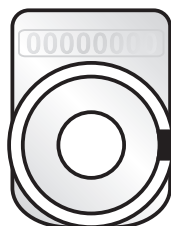
#### Please note:

In case of ordering a position indicator for a linear unit with Ø60, please tell us, if the slit in the tube should placed down, right, up or left.

If you don't, the slit will placed down as standard for preventing dirt getting into the tube



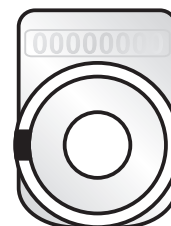
Führungsschlitz unten (standard)  
Guide slit down (standard)



Führungsschlitz rechts  
Guide slit right



Führungsschlitz oben  
Guide slit top



Führungsschlitz links  
Guide slit left

### INOCON GmbH

Industriestraße 31 · 53359 Rheinbach  
Tel.: 022 26 - 909 87-0  
Fax: 022 26 - 909 87-99  
eMail: verkauf@inocon.de  
Internet: www.inocon.de

### Important notice:

Explanation of the order number (order codes), and additionally some order examples see page 12 + 13. Further options for clamps, like other screws, clamping levers in different sizes, surface treatment and coating, and special treatments see page 14 and upwards. Suitable tubes in steel, stainless steel and aluminium up to maximum 6000 mm in any desired length (up from 500 mm with no extra charge for cutting), inside and outside deburred, see page 83 and upwards.

Kreuzklemmverbinder	Cross clamps
Kreuzflansch-klemmverbinder	Cross-flange clamps
Flansch-klemmverbinder	Flange clamps
Fuß-klemmverbinder	Pedestal clamps
Winkel-klemmverbinder	Angle clamps
Muffen und Rohrschellen	Sleeve clamps Pipe saddles
Laschen-klemmverbinder	Strap clamps
Gelenk-klemmverbinder	Joint clamps
Sensorhalter	Sensor mountings
Zubehör	Accessories
Miniaturbaureihe	Miniature type series
Verstelleinheiten	Linear units
Winkelgetriebe	Angle gear units
Zubehör Verstelleinheiten	Accessories for linear units