

# Schlitten für Verstellereinheiten

## Guide elements for linear units



### Bauform Kreuzklemmverbinder / Type Cross clamp



**KNK / KNKE**  
siehe Seite / see page 22

**KNS / KNZ**  
siehe Seite / see page 23

**KUS**  
siehe Seite / see page 25

#### Schlitten einseitig ohne Gleitbuchse

#### Guide elements single sided without slide bushing

Bestellnummer (Grundvariante) Order number (Basic version)	Preis Price	Gewicht Weight
KNK 18 18 1 1 1100 - VO	8,60	66 g
KNKE 18 18 2 M 2200 - VO	15,30	148 g
KNS 30 30 1 1 1100 - VO	9,80	170 g
KNZ 30 30 1 1 1100 - VO	14,70	570 g
KNZ 40 40 1 1 1100 - VO		417 g
KNS 40 40 1 1 1100 - VO	15,20	834 g
KNS 50 50 1 1 1100 - VO		611 g
KNS 60 60 1 1 1100 - VO	21,10	1062 g
KUS 20 18 1 1 1100 - VO		165 g
KUS 30 12 1 1 1100 - VO	9,70	136 g
KUS 40 20 1 1 1100 - VO		624 g
KUS 50 20 1 1 1100 - VO	15,10	506 g
KUS 45 30 1 1 1100 - VO		511 g

#### Schlitten einseitig mit Gleitbuchse

#### Guide elements single sided with slide bushing

Bestellnummer (Grundvariante) Order number (Basic version)	Preis Price	Gewicht Weight
KNK 18 18 1 1 1100 - VG	15,40	66 g
KNKE 18 18 2 M 2200 - VG	28,80	148 g
KNS 30 30 1 1 1100 - VG	18,10	170 g
KNZ 30 30 1 1 1100 - VG	23,00	570 g
KNZ 40 40 1 1 1100 - VG	27,20	417 g
KNS 40 40 1 1 1100 - VG	27,70	834 g
KNS 50 50 1 1 1100 - VG	28,10	611 g
KNS 50 60 1 1 1100 - VG	34,00	1260 g
KNS 60 60 1 1 1100 - VG	39,00	1062 g
KUS 20 18 1 1 1100 - VG	16,50	165 g
KUS 30 12 1 1 1100 - VG	18,00	136 g
KUS 40 20 1 1 1100 - VG	27,60	624 g
KUS 50 20 1 1 1100 - VG	28,00	506 g
KUS 45 30 1 1 1100 - VG	23,40	511 g

#### Schlitten beidseitig ohne Gleitbuchse

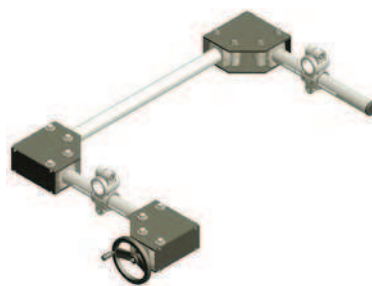
#### Guide elements double sided without slide bushing

Bestellnummer (Grundvariante) Order number (Basic version)	Preis Price	Gewicht Weight
KNK 18 18 1 1 1100 - VOZ	9,60	66 g
KNKE 18 18 2 M 2200 - VOZ	17,30	148 g
KNS 30 30 1 1 1100 - VOZ	10,80	170 g
KNZ 30 30 1 1 1100 - VOZ		570 g
KNZ 30 40 1 1 1100 - VOZ	15,70	494 g
KNZ 40 40 1 1 1100 - VOZ		417 g
KNS 40 40 1 1 1100 - VOZ		834 g
KNS 40 50 1 1 1100 - VOZ	16,20	723 g
KNS 50 50 1 1 1100 - VOZ		611 g
KNS 50 60 1 1 1100 - VOZ		1161 g
KNS 60 60 1 1 1100 - VOZ	22,10	1062 g
KUS 30 18 1 1 1100 - VOZ	10,70	165 g
KUS 40 30 1 1 1100 - VOZ		569 g
KUS 50 30 1 1 1100 - VOZ	16,10	450 g

#### Schlitten beidseitig mit Gleitbuchse

#### Guide elements double sided with slide bushing

Bestellnummer (Grundvariante) Order number (Basic version)	Preis Price	Gewicht Weight
KNK 18 18 1 1 1100 - VGZ	23,20	66 g
KNKE 18 18 2 M 2200 - VGZ	44,30	148 g
KNS 30 30 1 1 1100 - VGZ	27,40	170 g
KNZ 30 30 1 1 1100 - VGZ	32,30	570 g
KNZ 30 40 1 1 1100 - VGZ	36,50	494 g
KNZ 40 40 1 1 1100 - VGZ	40,70	417 g
KNS 40 40 1 1 1100 - VGZ	41,20	834 g
KNS 40 50 1 1 1100 - VGZ	41,60	723 g
KNS 50 50 1 1 1100 - VGZ	42,00	611 g
KNS 50 60 1 1 1100 - VGZ	52,90	1161 g
KNS 60 60 1 1 1100 - VGZ	57,90	1062 g
KUS 30 18 1 1 1100 - VGZ	25,80	165 g
KUS 40 30 1 1 1100 - VGZ	36,90	569 g
KUS 50 30 1 1 1100 - VGZ	37,30	450 g



#### Wichtige Hinweise:

Erklärung der Bestellnummer (Bestellschlüssel), sowie auf ähnliche Bestellbeispiele, siehe Seite 15 + 16. Weitere Bauteiloptionen für Klemmverbinder, wie andere Schrauben, Klemmhebel in verschiedenen Größen, Oberflächenbehandlung und -beschichtung, sowie Sonderbearbeitungen siehe ab Seite 17. Passende Rohre in Stahl, Edelstahl und Aluminium bis maximal 6000mm in jeder gewünschten Zuschnittlänge (ab 500mm ohne Zuschnittkosten), innen und außen entgratet, ab Seite 82.

#### INOCON GmbH

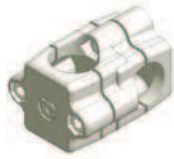
Industriestraße 31 • 53359 Rheinbach  
Tel.: 0 22 26 - 9 09 87 - 0  
Fax: 0 22 26 - 9 09 87 - 99  
eMail: verkauf@inocon.de  
Internet: www.inocon.eu



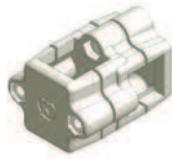
# Schlitten für Verstellereinheiten Guide elements for linear units



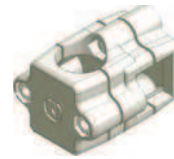
## Bauform Kreuzklemmverbinder / Type Cross clamp



**KNR / KNRZ**  
siehe Seite / see page 26



**KNV / KNVZ**  
siehe Seite / see page 26



**KNU / KNUZ**  
siehe Seite / see page 27

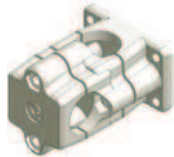
### Schlitten einseitig ohne Gleitbuchse Guide elements single sided without slide bushing

Bestellnummer (Grundvariante) Order number (Basic version)	Preis Price	Gewicht Weight
KNR 30 30 1 1 1111 - VO	12,30	326 g
KNRZ 30 30 1 1 1111 - VO	16,50	698 g
KNRZ 40 40 1 1 1111 - VO		614 g
KNR 40 40 1 1 1111 - VO	16,70	975 g
KNR 50 50 1 1 1111 - VO		885 g
KNV 30 30 1 1 1111 - VO	12,30	298 g
KNVZ 30 30 1 1 1111 - VO	16,50	666 g
KNVZ 40 40 1 1 1111 - VO		556 g
KNV 40 40 1 1 1111 - VO	16,70	946 g
KNV 50 50 1 1 1111 - VO		826 g
KNU 30 30 1 1 1111 - VO	12,30	314 g
KNUZ 30 30 1 1 1111 - VO	16,50	682 g
KNUZ 40 40 1 1 1111 - VO		585 g
KNU 40 40 1 1 1111 - VO	16,70	891 g
KNU 50 50 1 1 1111 - VO		773 g

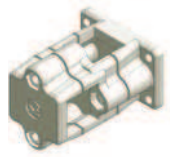
### Schlitten beidseitig ohne Gleitbuchse Guide elements double sided without slide bushing

Bestellnummer (Grundvariante) Order number (Basic version)	Preis Price	Gewicht Weight
KNR 30 30 1 1 1111 - VOZ	13,30	326 g
KNRZ 30 30 1 1 1111 - VOZ	17,50	698 g
KNRZ 40 40 1 1 1111 - VOZ		614 g
KNR 40 40 1 1 1111 - VOZ	17,70	975 g
KNR 50 50 1 1 1111 - VOZ		885 g
KNV 30 30 1 1 1111 - VOZ	13,30	298 g
KNVZ 30 30 1 1 1111 - VOZ	17,50	666 g
KNVZ 40 40 1 1 1111 - VOZ		556 g
KNV 40 40 1 1 1111 - VOZ	17,70	946 g
KNV 50 50 1 1 1111 - VOZ		826 g
KNU 30 30 1 1 1111 - VOZ	13,30	314 g
KNUZ 30 30 1 1 1111 - VOZ	17,50	682 g
KNUZ 40 40 1 1 1111 - VOZ		585 g
KNU 40 40 1 1 1111 - VOZ	17,70	891 g
KNU 50 50 1 1 1111 - VOZ		773 g

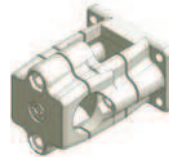
## Bauform Kreuzflanschklammverbinder / Type Cross flange clamp



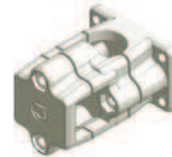
**KFR**  
siehe Seite / see page 30



**KFV**  
siehe Seite / see page 30



**KXU**  
siehe Seite / see page 31



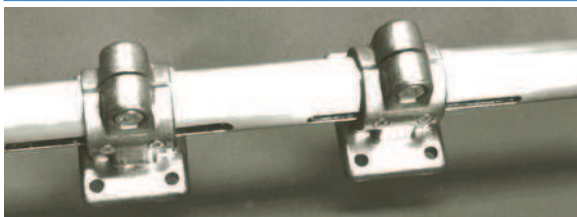
**KYU**  
siehe Seite / see page 31

### Schlitten einseitig ohne Gleitbuchse Guide elements single sided without slide bushing

Bestellnummer (Grundvariante) Order number (Basic version)	Preis Price	Gewicht Weight
KFR 30 30 1 1 1111 - VO	14,80	368 g
KFR 40 40 1 1 1111 - VO	20,60	1118 g
KFR 50 50 1 1 1111 - VO		1031 g
KFV 30 30 1 1 1111 - VO	14,80	339 g
KFV 40 40 1 1 1111 - VO	20,60	1091 g
KFV 50 50 1 1 1111 - VO		975 g
KXU 30 30 1 1 1111 - VO	14,80	355 g
KXU 40 40 1 1 1111 - VO	20,60	1002 g
KXU 50 50 1 1 1111 - VO		922 g
KYU 30 30 1 1 1111 - VO	14,80	356 g
KYU 40 40 1 1 1111 - VO	20,60	1034 g
KYU 50 50 1 1 1111 - VO		919 g

### Schlitten beidseitig ohne Gleitbuchse Guide elements double sided without slide bushing

Bestellnummer (Grundvariante) Order number (Basic version)	Preis Price	Gewicht Weight
KFR 30 30 1 1 1111 - VO	15,80	368 g
KFR 40 40 1 1 1111 - VO	21,60	1118 g
KFR 50 50 1 1 1111 - VO		1031 g
KFV 30 30 1 1 1111 - VO	15,80	339 g
KFV 40 40 1 1 1111 - VO	21,60	1091 g
KFV 50 50 1 1 1111 - VO		975 g
KXU 30 30 1 1 1111 - VO	15,80	355 g
KXU 40 40 1 1 1111 - VO	21,60	1002 g
KXU 50 50 1 1 1111 - VO		922 g
KYU 30 30 1 1 1111 - VO	15,80	356 g
KYU 40 40 1 1 1111 - VO	21,60	1034 g
KYU 50 50 1 1 1111 - VO		919 g



**INOCON GmbH**  
Industriestraße 31 • 53359 Rheinbach  
Tel.: 0 22 26 - 9 09 87 - 0  
Fax: 0 22 26 - 9 09 87 - 99  
eMail: verkauf@inocon.de  
Internet: www.inocon.eu

#### Important notice:

Explanation of the order number (order codes), and additionally some order examples see page 15 + 16. Further options for clamps, like other screws, adjustment levers in different sizes, surface treatment and coating, and special treatments see page 17 and upwards. Suitable tubes in steel, stainless steel and aluminium up to maximum 6000mm in any desired length (up from 500mm with no extra charge for cutting), inside and outside deburred, see page 82 and upwards.

Kreuz-  
klemmverbinder  
Cross clamps

Kreuzflansch-  
klemmverbinder  
Cross-flange  
clamps

Flansch-  
klemmverbinder  
Flange clamps

Fuß-  
klemmverbinder  
Pedestal clamps

Winkel-  
klemmverbinder  
Angle clamps

Muffen und  
Rohrschellen  
Sleeve clamps  
Pipe saddles

Laschen-  
klemmverbinder  
Strap clamps

Gelenk-  
klemmverbinder  
Joint clamps

Sensorhalter  
Sensor  
mountings

Zubeh  
r  
Accessories

Verstellereinheiten  
Linear units

Winkelgetriebe  
Angle gear units

Zubeh  
r  
Verstellereinheiten  
Accessories for  
linear units

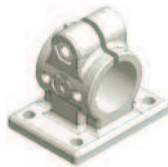
# Schlitten für Verstellereinheiten Guide elements for linear units



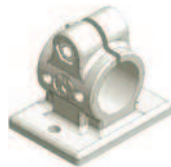
## Bauform Flanschklammverbinder / Type Flange clamp



**FLK / FLKE**  
siehe Seite / see page 34



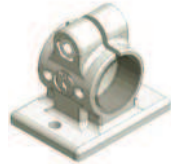
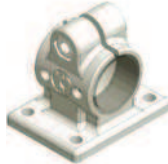
**FLS / FLZ**  
siehe Seite / see page 35



**FLS-S1 / FLZ-S1**  
siehe Seite / see page 35



**FLR / FLV**  
siehe Seite / see page 37



### Schlitten ohne Gleitbuchse / Guide elements without slide bushing

Bestellnummer (Grundvariante) Order number (Basic version)	Preis Price	Gewicht Weight
FLK 18 00 1 1 1000 - VO	8,00	60 g
FLKE 18 00 2 M 2000 - VO	15,30	159 g
FLS 30 00 1 1 1000 - VO	8,90	159 g
FLZ 30 00 1 1 1000 - VO	14,40	511 g
FLZ 40 00 1 1 1000 - VO		438 g
FLS 40 00 1 1 1000 - VO	14,80	794 g
FLS 50 00 1 1 1000 - VO		683 g
FLS 60 00 1 1 1000 - VO	21,90	1125 g
FLS-S1 30 00 1 1 1000 - VO	8,90	159 g
FLZ-S1 30 00 1 1 1000 - VO		511 g
FLZ-S1 40 00 1 1 1000 - VO	14,40	438 g

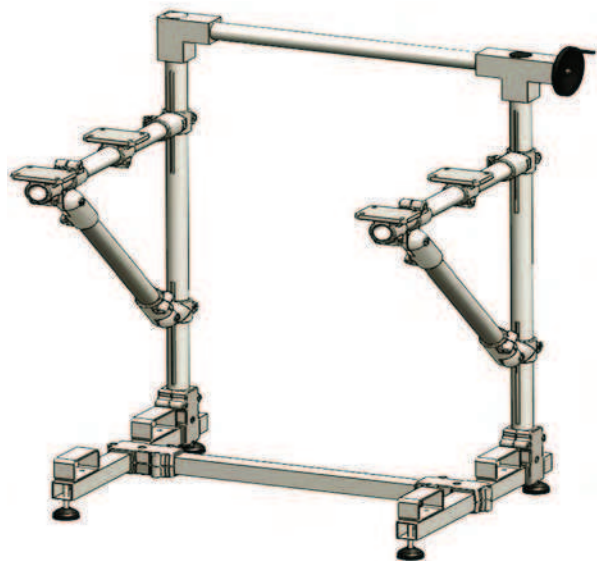
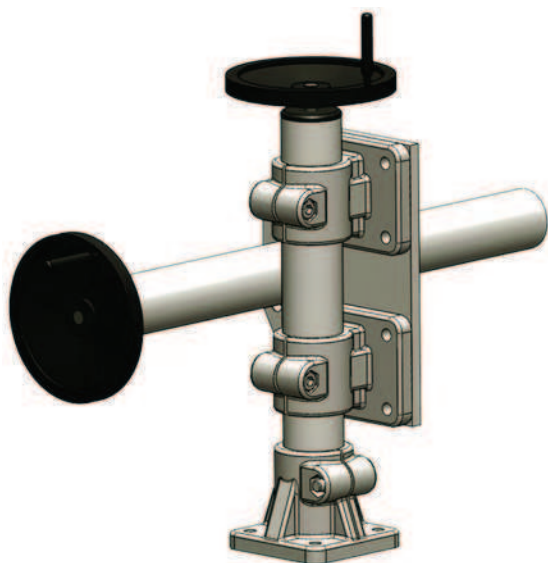
### Schlitten mit Gleitbuchse / Guide elements with slide bushing

Bestellnummer (Grundvariante) Order number (Basic version)	Preis Price	Gewicht Weight
FLK 18 00 1 1 1000 - VG	14,80	60 g
FLKE 18 00 2 M 2000 - VG	28,80	159 g
FLS 30 00 1 1 1000 - VG	17,20	159 g
FLZ 30 00 1 1 1000 - VG	22,70	511 g
FLZ 40 00 1 1 1000 - VG	26,90	438 g
FLS 40 00 1 1 1000 - VG	27,30	794 g
FLS 50 00 1 1 1000 - VG	27,70	683 g
FLS 60 00 1 1 1000 - VG	39,80	1125 g
FLS-S1 30 00 1 1 1000 - VG	17,20	159 g
FLZ-S1 30 00 1 1 1000 - VG	22,70	511 g
FLZ-S1 40 00 1 1 1000 - VG	26,90	438 g

### Schlitten ohne Gleitbuchse / Guide elements without slide bushing

Bestellnummer (Grundvariante) Order number (Basic version)	Preis Price	Gewicht Weight
FLR 30 00 1 1 1100 - VO	12,70	232 g
FLR 40 00 1 1 1100 - VO		665 g
FLR 50 00 1 1 1100 - VO	14,80	620 g

Bestellnummer (Grundvariante) Order number (Basic version)	Preis Price	Gewicht Weight
FLV 30 00 1 1 110000 - VO	12,70	221 g
FLV 40 00 1 1 110000 - VO		643 g
FLV 50 00 1 1 110000 - VO	14,80	595 g



### Wichtige Hinweise:

Erklärung der Bestellnummer (Bestellschlüssel), sowie auf ähnliche Bestellbeispiele, siehe Seite 15 + 16. Weitere Bauteiloptionen für Klemmverbinder, wie andere Schrauben, Klemmhebel in verschiedenen Größen, Oberflächenbehandlung und -beschichtung, sowie Sonderbearbeitungen siehe ab Seite 17. Passende Rohre in Stahl, Edelstahl und Aluminium bis maximal 6000mm in jeder gewünschten Zuschnittlänge (ab 500mm ohne Zuschnittkosten), innen und außen entgratet, ab Seite 82.

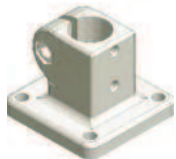
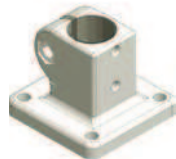


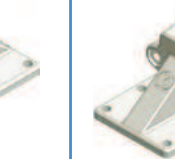



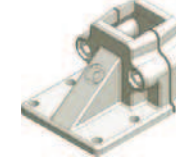
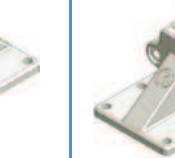
### INOCON GmbH

Industriestraße 31 • 53359 Rheinbach  
Tel.: 0 22 26 - 9 09 87 - 0  
Fax: 0 22 26 - 9 09 87 - 99  
eMail: verkauf@inocon.de  
Internet: www.inocon.eu



# Schlitten für Verstellereinheiten Guide elements for linear units

## Bauform Fußklemmverbinder / Type Pedestal clamp

 <b>FUK / FUKE</b> siehe Seite / see page 40	 <b>FUR</b> siehe Seite / see page 43	 <b>FMR</b> siehe Seite / see page 44	 <b>FZR</b> siehe Seite / see page 45	 <b>FFR</b> siehe Seite / see page 46
 <b>FUS / FUZ</b> siehe Seite / see page 42	 <b>FUV</b> siehe Seite / see page 43	 <b>FMV</b> siehe Seite / see page 44	 <b>FZV</b> siehe Seite / see page 45	 <b>FFV</b> siehe Seite / see page 46

### Schlitten ohne Gleitbuchse / Guide elements without slide bushing

Bestellnummer (Grundvariante) Order number (Basic version)	Preis Price	Gewicht Weight
FUK 18 00 1 1 100000 - VO	7,80	79 g
FUKE 18 00 2 M 200000 - VO	14,30	207 g
FUS 30 00 1 1 100000 - VO	8,90	149 g
FUZ 30 00 1 1 100000 - VO	14,40	530 g
FUZ 40 00 1 1 100000 - VO	14,80	437 g
FUS 40 00 1 1 100000 - VO	14,80	850 g
FUS 50 00 1 1 100000 - VO	14,80	711 g
FUS 60 00 1 1 100000 - VO	21,90	1023 g

### Schlitten mit Gleitbuchse / Guide elements with slide bushing

Bestellnummer (Grundvariante) Order number (Basic version)	Preis Price	Gewicht Weight
FUK 18 00 1 1 100000 - VG	14,60	79 g
FUKE 18 00 2 M 200000 - VG	28,80	207 g
FUS 30 00 1 1 100000 - VG	17,20	149 g
FUZ 30 00 1 1 100000 - VG	22,70	530 g
FUZ 40 00 1 1 100000 - VG	26,90	437 g
FUS 40 00 1 1 100000 - VG	27,30	850 g
FUS 50 00 1 1 100000 - VG	27,70	711 g
FUS 60 00 1 1 100000 - VG	39,80	1023 g

### Schlitten ohne Gleitbuchse / Guide elements without slide bushing

Bestellnummer (Grundvariante) Order number (Basic version)	Preis Price	Gewicht Weight
FUR 30 00 1 1 110000 - VO	12,50	282 g
FUR 40 00 1 1 110000 - VO	14,80	946 g
FUR 50 00 1 1 110000 - VO	14,80	810 g
FZR 30 00 1 1 110000 - VO	14,00	286 g
FZR 40 00 1 1 110000 - VO	16,90	873 g
FZR 50 00 1 1 110000 - VO	16,90	815 g
FMR 30 00 1 1 110000 - VO	15,60	384 g
FMR 40 00 1 1 110000 - VO	18,90	1222 g
FMR 50 00 1 1 110000 - VO	18,90	1154 g
FFR 30 00 1 1 110000 - VO	14,80	330 g
FFR 40 00 1 1 110000 - VO	18,10	1014 g
FFR 50 00 1 1 110000 - VO	18,10	959 g

Bestellnummer (Grundvariante) Order number (Basic version)	Preis Price	Gewicht Weight
FUV 30 00 1 1 110000 - VO	12,50	270 g
FUV 40 00 1 1 110000 - VO	14,80	920 g
FUV 50 00 1 1 110000 - VO	14,80	840 g
FZV 30 00 1 1 110000 - VO	14,00	273 g
FZV 40 00 1 1 110000 - VO	16,90	839 g
FZV 50 00 1 1 110000 - VO	16,90	776 g
FMV 30 00 1 1 110000 - VO	15,60	368 g
FMV 40 00 1 1 110000 - VO	18,90	1176 g
FMV 50 00 1 1 110000 - VO	18,90	1094 g
FFV 30 00 1 1 110000 - VO	14,80	316 g
FFV 40 00 1 1 110000 - VO	18,10	981 g
FFV 50 00 1 1 110000 - VO	18,10	918 g

## Bauform Laschenklemmverbinder / Type Strap clamp

 <b>LBK</b> siehe Seite / see page 66	 <b>LBS</b> siehe Seite / see page 66	 <b>LDK</b> siehe Seite / see page 68	 <b>LDS</b> siehe Seite / see page 68
--	--	---	--

### Schlitten ohne Gleitbuchse / Guide elements without slide bushing

Bestellnummer (Grundvariante) Order number (Basic version)	Preis Price	Gewicht Weight
LBK 18 00 1 1 100000 - VO	8,20	55 g
LBS 30 00 1 1 100000 - VO	8,90	147 g
LBS 40 00 1 1 100000 - VO	14,70	712 g
LBS 50 00 1 1 100000 - VO	14,70	587 g
LDK 18 00 1 1 100000 - VO	8,20	56 g
LDS 30 00 1 1 100000 - VO	8,90	145 g
LDS 40 00 1 1 100000 - VO	14,70	706 g
LDS 50 00 1 1 100000 - VO	14,70	585 g

### Schlitten mit Gleitbuchse / Guide elements with slide bushing

Bestellnummer (Grundvariante) Order number (Basic version)	Preis Price	Gewicht Weight
LBK 18 00 1 1 100000 - VG	15,00	55 g
LBS 30 00 1 1 100000 - VG	17,20	147 g
LBS 40 00 1 1 100000 - VG	23,00	712 g
LBS 50 00 1 1 100000 - VG	27,20	587 g
LDK 18 00 1 1 100000 - VG	15,00	56 g
LDS 30 00 1 1 100000 - VG	17,20	145 g
LDS 40 00 1 1 100000 - VG	23,00	706 g
LDS 50 00 1 1 100000 - VG	27,20	585 g

### Important notice:

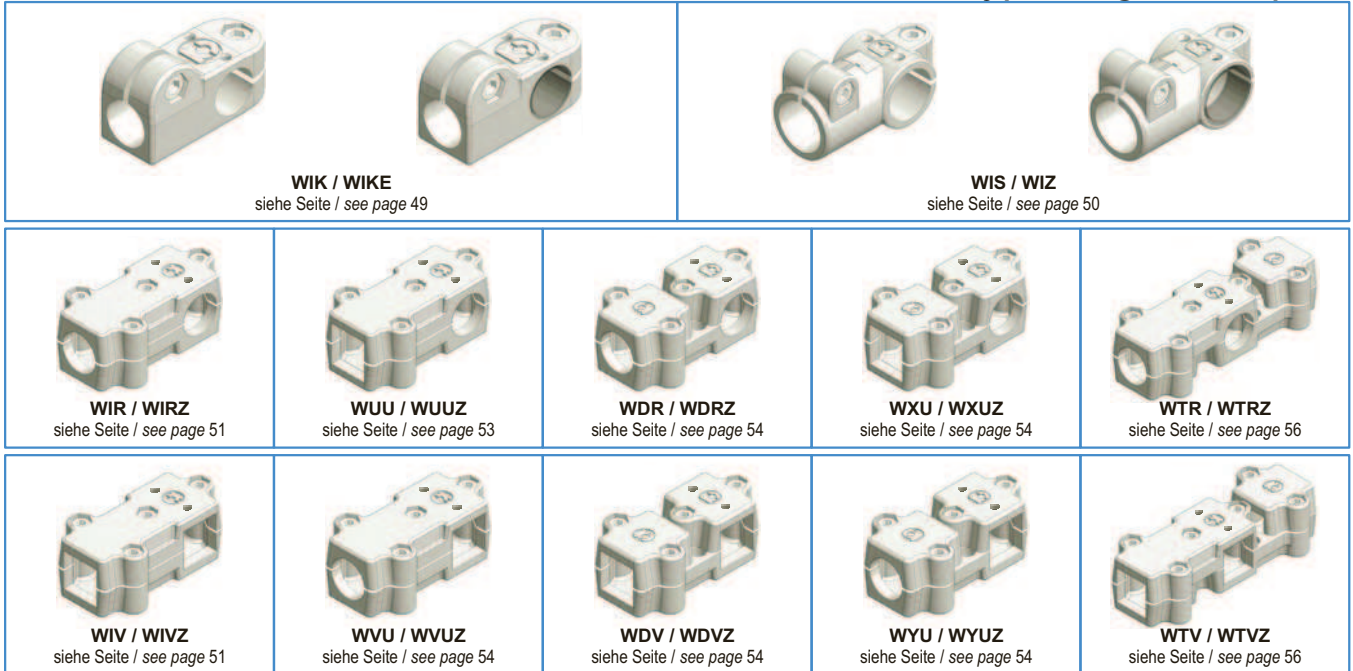
Explanation of the order number (order codes), and additionally some order examples see page 15 + 16. Further options for clamps, like other screws, adjustment levers in different sizes, surface treatment and coating, and special treatments see page 17 and upwards. Suitable tubes in steel, stainless steel and aluminium up to maximum 6000mm in any desired length (up from 500mm with no extra charge for cutting), inside and outside deburred, see page 82 and upwards.

# Schlitten für Verstellereinheiten

## Guide elements for linear units



### Bauform Winkelklemmverbinder / Type Angle clamp



#### Schlitten ohne Gleitbuchse / Guide elements without slide bushing

Bestellnummer (Grundvariante) Order number (Basic version)	Preis Price	Gewicht Weight
WIK 18 18 1 1 1100 - VO	8,60	81 g
WIKE 18 18 2 M 2200 - VO	15,30	175 g
WIS 30 30 1 1 1100 - VO	9,80	186 g
WIZ 30 30 1 1 1100 - VO	14,70	661 g
WIZ 40 40 1 1 1100 - VO		481 g
WIS 40 40 1 1 1100 - VO	15,20	922 g
WIS 50 50 1 1 1100 - VO		676 g
WIS 60 60 1 1 1100 - VO	21,10	1263 g

#### Schlitten mit Gleitbuchse / Guide elements with slide bushing

Bestellnummer (Grundvariante) Order number (Basic version)	Preis Price	Gewicht Weight
WIK 18 18 1 1 1100 - VG	15,40	81 g
WIKE 18 18 2 M 2200 - VG	28,80	175 g
WIS 30 30 1 1 1100 - VG	18,10	186 g
WIZ 30 30 1 1 1100 - VG	27,20	661 g
WIZ 40 40 1 1 1100 - VG		481 g
WIS 40 40 1 1 1100 - VG	28,10	922 g
WIS 50 50 1 1 1100 - VG		676 g
WIS 60 60 1 1 1100 - VG	39,00	1263 g

#### Schlitten ohne Gleitbuchse / Guide elements without slide bushing

Bestellnummer (Grundvariante) Order number (Basic version)	Preis Price	Gewicht Weight
WIR 30 30 1 1 1111 - VO	12,20	422 g
WIRZ 30 30 1 1 1111 - VO		742 g
WIRZ 40 40 1 1 1111 - VO	16,50	696 g
WIR 40 40 1 1 1111 - VO		1198 g
WIR 50 50 1 1 1111 - VO	16,70	1104 g
WUU 30 30 1 1 1111 - VO	12,20	318 g
WUUZ 30 30 1 1 1111 - VO		730 g
WUUZ 40 40 1 1 1111 - VO	16,50	664 g
WUU 40 40 1 1 1111 - VO		1192 g
WUU 50 50 1 1 1111 - VO	16,70	1104 g
WDR 30 30 1 1 1111 - VO	12,20	399 g
WDRZ 30 30 1 1 1111 - VO		758 g
WDRZ 40 40 1 1 1111 - VO	16,50	688 g
WDR 40 40 1 1 1111 - VO		1123 g
WDR 50 50 1 1 1111 - VO	16,70	1028 g
WXU 30 30 1 1 1111 - VO	12,20	397 g
WXUZ 30 30 1 1 1111 - VO		746 g
WXUZ 40 40 1 1 1111 - VO	16,50	658 g
WXU 40 40 1 1 1111 - VO		1100 g
WXU 50 50 1 1 1111 - VO	16,70	1005 g
WTR 30 30 30 1 1 1111 - VO	21,90	530 g
WTRZ 30 30 30 1 1 1111 - VO		1098 g
WTRZ 40 40 40 1 1 1111 - VO	28,30	950 g
WTR 40 40 40 1 1 1111 - VO		1548 g
WTR 50 50 50 1 1 1111 - VO	28,50	1392 g

Bestellnummer (Grundvariante) Order number (Basic version)	Preis Price	Gewicht Weight
WIV 30 30 1 1 1111 - VO	12,20	422 g
WIVZ 30 30 1 1 1111 - VO		742 g
WIVZ 40 40 1 1 1111 - VO	16,50	696 g
WIV 40 40 1 1 1111 - VO		1198 g
WIV 50 50 1 1 1111 - VO	16,70	1104 g
WVU 30 30 1 1 1111 - VO	12,20	318 g
WVUZ 30 30 1 1 1111 - VO		730 g
WVUZ 40 40 1 1 1111 - VO	16,50	664 g
WVU 40 40 1 1 1111 - VO		1192 g
WVU 50 50 1 1 1111 - VO	16,70	1104 g
WDV 30 30 1 1 1111 - VO	12,20	399 g
WDVZ 30 30 1 1 1111 - VO		758 g
WDVZ 40 40 1 1 1111 - VO	16,50	688 g
WDV 40 40 1 1 1111 - VO		1123 g
WDV 50 50 1 1 1111 - VO	16,70	1028 g
WYU 30 30 1 1 1111 - VO	12,20	397 g
WYUZ 30 30 1 1 1111 - VO		746 g
WYUZ 40 40 1 1 1111 - VO	16,50	658 g
WYU 40 40 1 1 1111 - VO		1100 g
WYU 50 50 1 1 1111 - VO	16,70	1005 g
WTV 30 30 30 1 1 1111 - VO	21,90	530 g
WTVZ 30 30 30 1 1 1111 - VO		1098 g
WTVZ 40 40 40 1 1 1111 - VO	28,30	950 g
WTV 40 40 40 1 1 1111 - VO		1548 g
WTV 50 50 50 1 1 1111 - VO	28,50	1392 g

#### Wichtige Hinweise:

Erklärung der Bestellnummer (Bestellschlüssel), sowie auf hilfreiche Bestellbeispiele, siehe Seite 15 + 16. Weitere Bauteiloptionen für Klemmverbinder, wie andere Schrauben, Klemmhebel in verschiedenen Größen, Oberflächenbehandlung und -beschichtung, sowie Sonderbearbeitungen siehe ab Seite 17. Passende Rohre in Stahl, Edelstahl und Aluminium bis maximal 6000mm in jeder gewünschten Zuschnittlänge (ab 500mm ohne Zuschnittkosten), innen und außen entgratet, ab Seite 82.

#### INOCON GmbH

Industriestraße 31 • 53359 Rheinbach  
Tel.: 0 22 26 - 9 09 87 - 0  
Fax: 0 22 26 - 9 09 87 - 99  
eMail: verkauf@inocon.de  
Internet: www.inocon.eu